

Ranita Chilena

SENSORY
Lab

Calyptocephalella gayi

• Alimentación

Larva: herbívoro

Adulto: Peces, invertebrados y animales pequeños.

• Dato Biológico

Tamaño adulto:



35 cm

• Conexión con el Agua

100% dependiente de un medio acuático



• Hábitat

Humedales, cursos de agua tranquilos



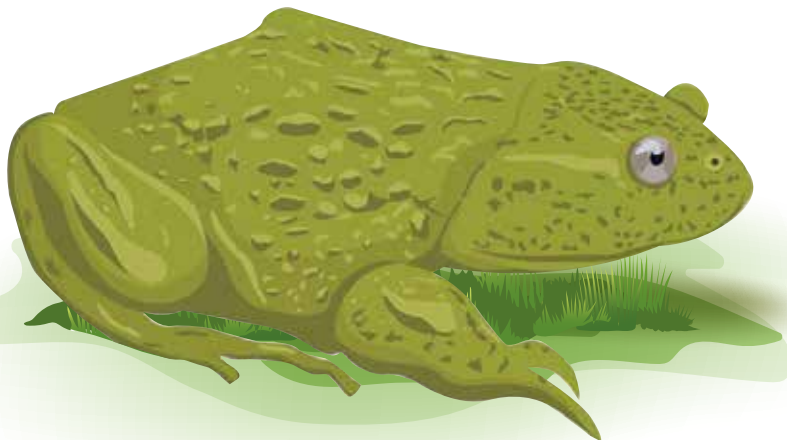
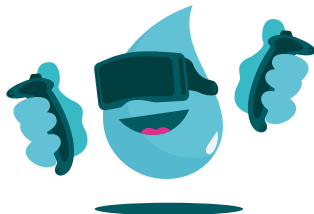
• Amenazas

Cambio climático, escasez hídrica y contaminación



📍 Distribución

Desde río Huasco, hasta el sur de Puerto Montt



Financiado por:



Ejecutado por:



Proyecto financiado por el programa Ciencia Pública del Ministerio de Ciencia, Tecnología, Conocimiento e Innovación