

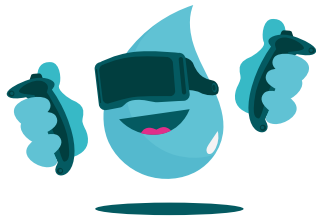
Camarón de Tierra

SENSORY
Lab

Parastacus nicoleti

Alimentación

Preferentemente herbívoros, comedores de raíces y actúan en la degradación de la materia vegetal



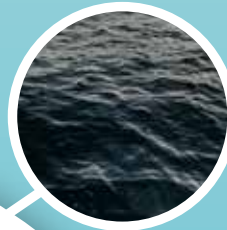
Dato Biológico



Largo
5-10 cm.

Conexión con el Agua

100 % dependiente de aguas subterráneas en sectores húmedos



Hábitat

Cuevas y grietas que conectan con el agua subterránea en humedales



Amenazas

Alteración hidrológica por uso antropogénico



Distribución
Entre Gorbea y Puerto Montt



Financiado por:



Ejecutado por:



Proyecto financiado por el programa Ciencia Pública del
Ministerio de Ciencia, Tecnología, Conocimiento e Innovación